

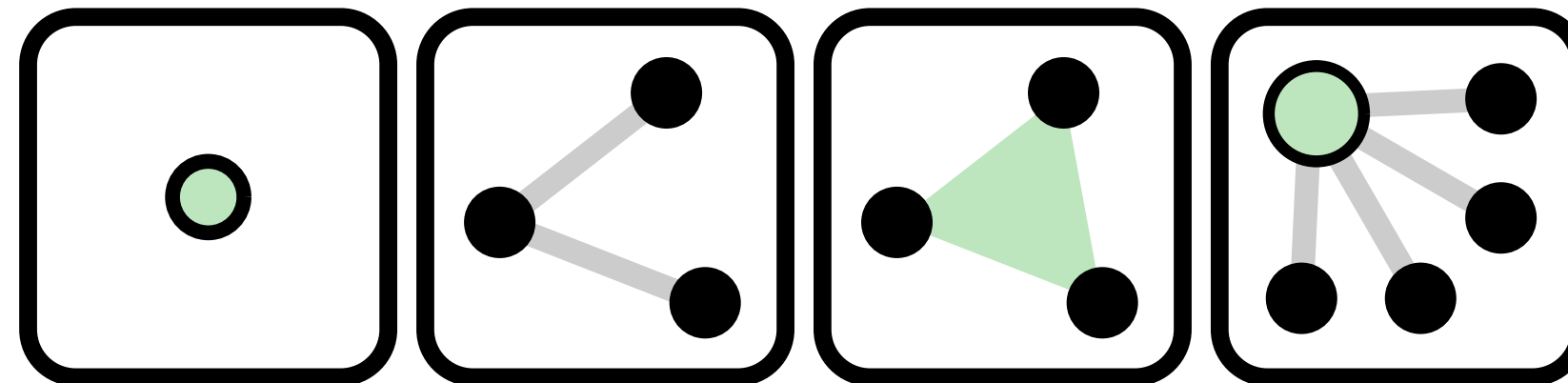
# **ATELIER CARTOGRAPHIE OPENSTREETMAP**



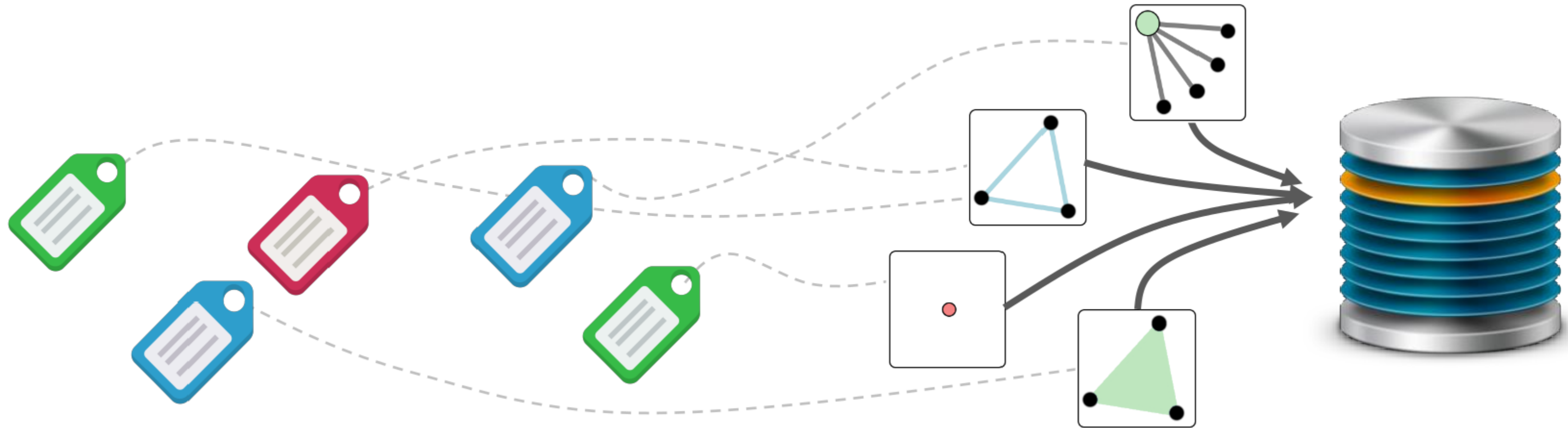
# **OPENSTRETMAP : UN COMMUN NUMÉRIQUE DERRIÈRE NOS CARTES**

# MODÉLISER AVEC DES GÉOMÉTRIES DE BASE

- Des points
- Des lignes ouvertes (routes) ou fermés (polygones)
- Des relations



# DONNER UNE VALEUR SÉMENTIQUE AUX GÉOMÉTRIES AVEC DES TAGS



- Clé / valeur
- Libre et flexible
- Modèle attributaire collaboratif, propositions votes

# SUJETS DE CARTOGRAPHIES

- Localités, rues, adresses
- Circulation : les aménagements cyclistes, les chemins piétons
- Point d'intérêt : Commerces, locaux (POI)
- Utilisation des sols et éléments naturels
- Infrastructure d'urgence : Poteaux incendies, défibrillateurs
- Infrastructure techniques : réseau électrique, ligne de trains,
- Et bien d'autres encore

# OSM : LE « WIKIPÉDIA » DES CARTES

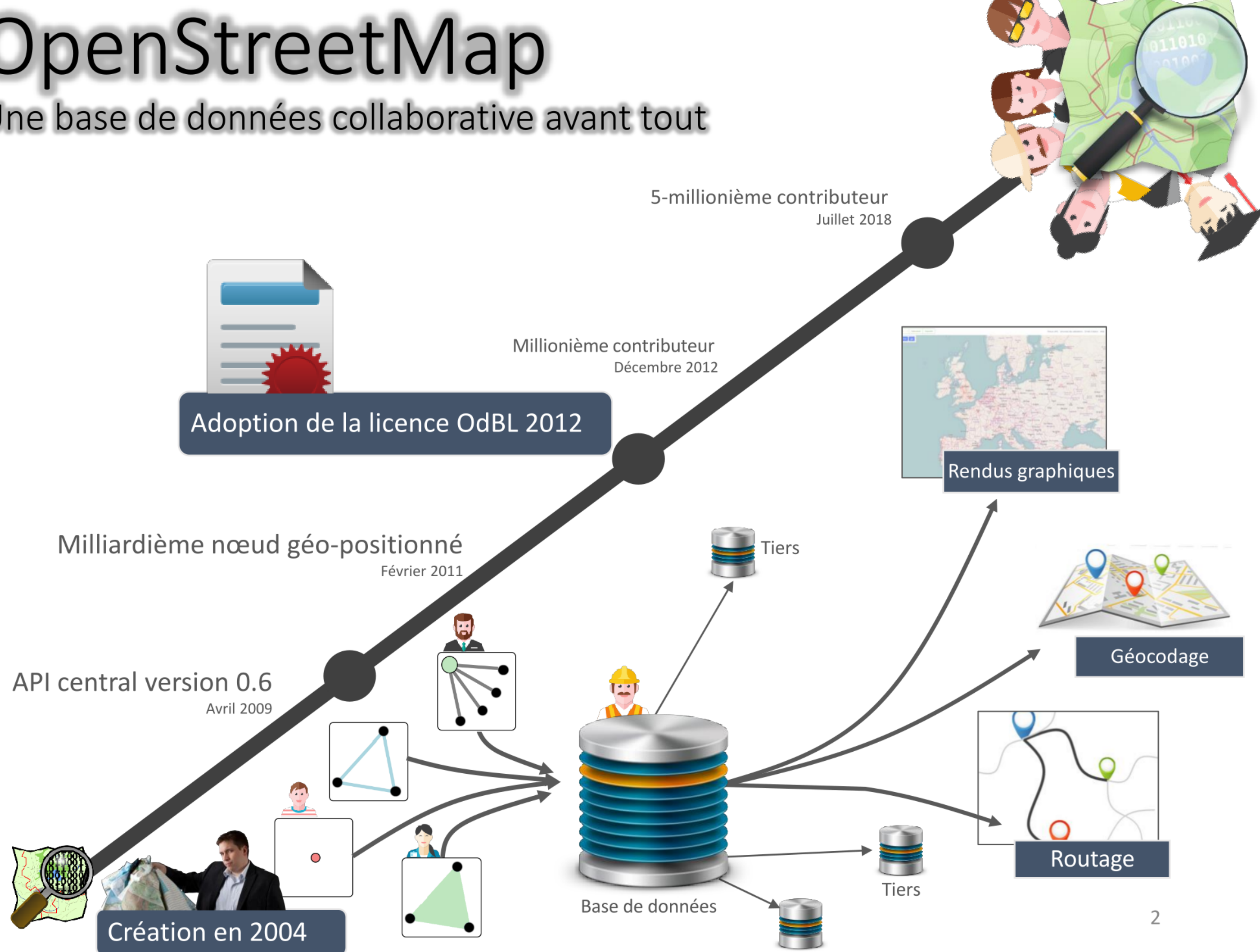
- La collaboration est centrale
- Notion de groupe de changement *changeset*
- Les changements sont sourcés
- Processus d'amélioration en continu
- Un wiki ([wiki.openstreetmap.org](http://wiki.openstreetmap.org))
- Une communauté qui discute (forum, évènements etc.)

# UNE LICENCE LIBRE, PILLIER DU COMMUN NUMÉRIQUE

- Open Data Commons Open Database License (ODbL)
- Liberté de copie, réutilisation, adaptation
- Contrainte d'attribution « les contributeurs d'OpenStreetMap »
- Si modification : publication des données sous la même licence [osm.org/copyright](https://osm.org/copyright)

# OpenStreetMap

Une base de données collaborative avant tout

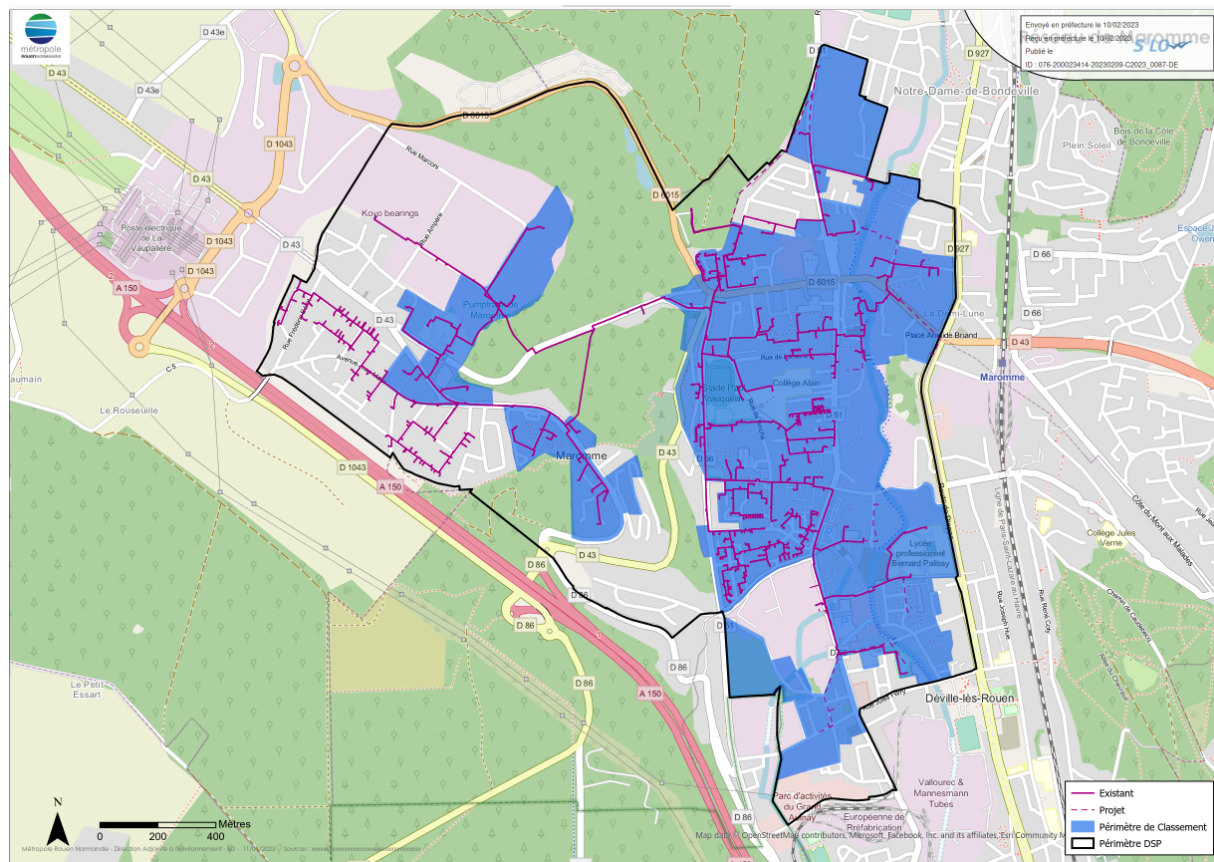




## QUELQUES STATS (2021-2022)

- 8,3 millions d'utilisateurs enregistrés
- 7,4 milliards de nœuds
- 1,75 millions de contributeurs
- [Contributeurs autour d'un lieu](#)
- ~4 millions de modifications par jour
- [Contributions en live](#)

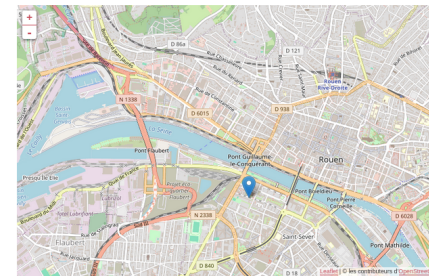
# DES UTILISATIONS DANS LA NATURE



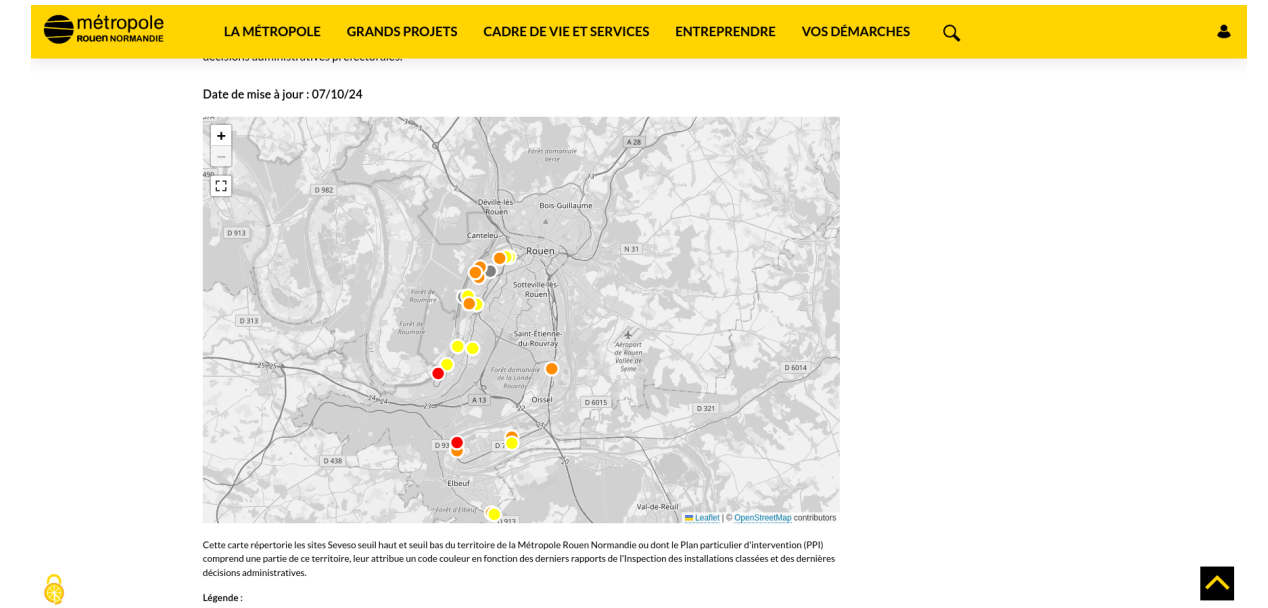
## Adresse

Ecole Les Fabulettes  
22 boulevard d'Orléans  
76100 Rouen  
Téléphone : 02 32 12 28 90

## Emplacement



Mentions légales • CGU • Contact • Espace presse • Les publications • Newsletter • Emplois et stages • Signaler un événement • Charte graphique • Marchés publics • Appels publics à concurrence



# QUELQUES EXEMPLES D'UTILISATION D'OSM

- Les régulateurs du SAMU de l'Eure et autres SAMU de Normandie
- Rouen.fr
- [Gendarmerie nationale](#)
- Métropole Rouen Normandie
- Les pompiers (les SDIS)

# EXEMPLES DE RENDUS POSSIBLES

- Rendus standard "Mapnik-default"
- CyclOSM
- Transport Map
- Tracestrack Topo

# DES APPLICATIONS MOBILES « GPS »



# **CARTES.APP : UNE APPLI WEB POUR NAVIGUER DANS OSM**

<https://cartes.app/>

# CRÉATIONS D'ITINÉRAIRES SUR PC

- Bike Router <https://bikerouter.de>
- BRouter <https://brouter.damsy.net/latest/>

# **EN PRATIQUE : INSTALLATION ET UTILISATION DE ORGANICMAP**



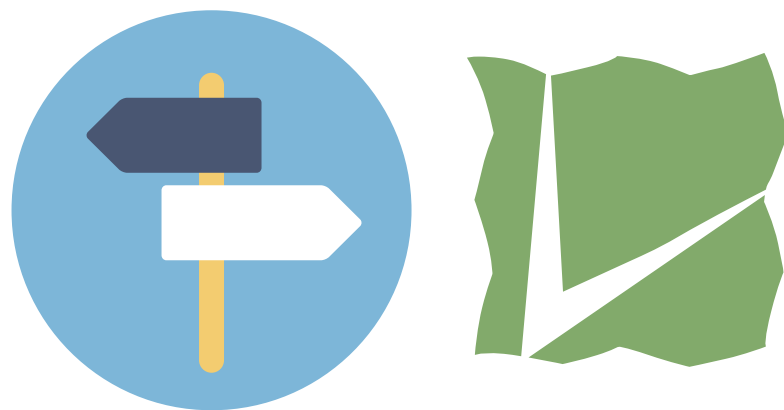
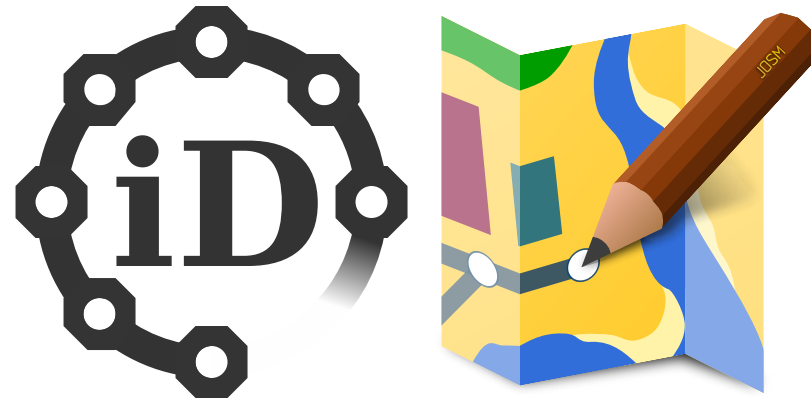
# COMMENT CONTRIBUER ?

- Se créer un compte sur <https://openstreetmap.org>
- Collecter des données sur le terrain (notes, photos)
- Mettre en forme les données sur un éditeur OpenStreetMap
- Valider et publier son groupe de changement

[Guide du débutant](#)

# UNE DIVERSITÉ DE LOGICIELS D'ÉDITIONS

- Sur mobile : StreetComplete, Vespucci
- Sur desktop : iD, JOSM



**EN PRATIQUE : INSTALLATION ET UTILISATION DE  
STREETCOMPLETE**

# **EN PRATIQUE : UTILISATION DE ID POUR AMÉLIORER SON VOISINAGE**